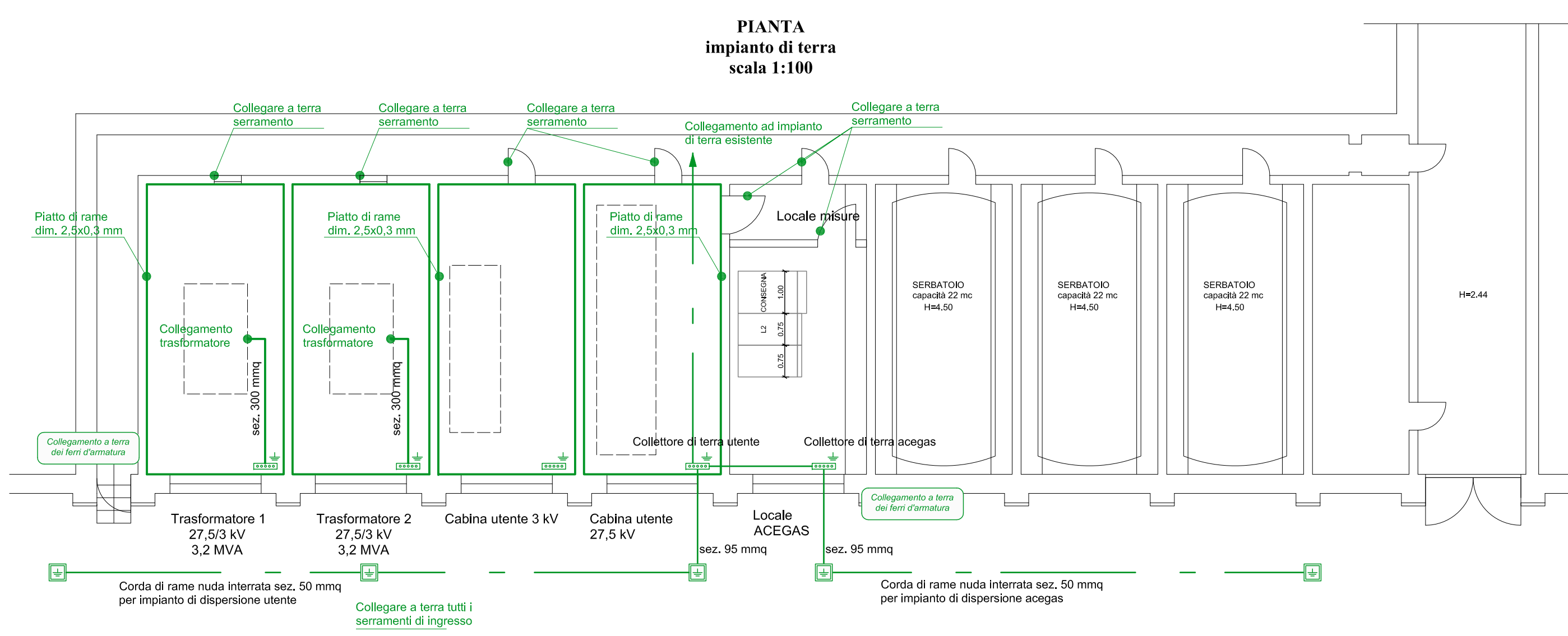
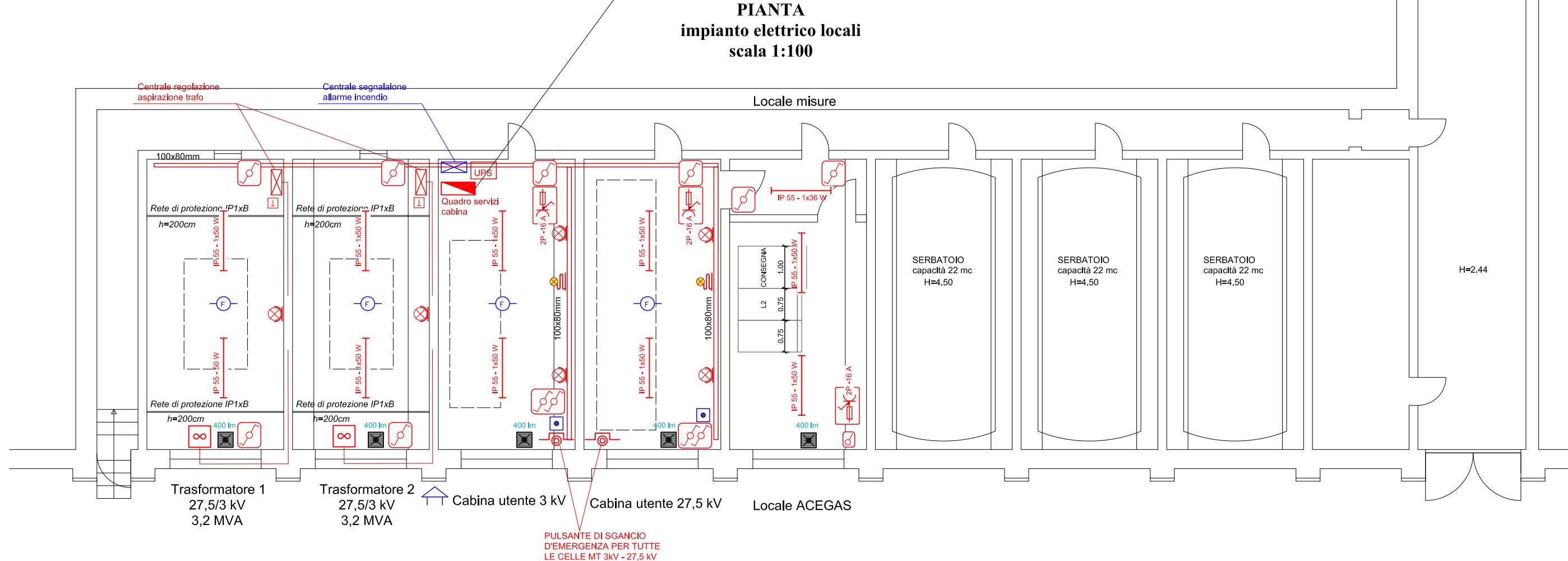


Carico	Dispositivi di protezione	Alimentazione	Cavo	AL QUADRO BT NUOVA CABINA		GENERALE QUADRO	SCARICATORI DI SOVRATENSIONI	ILLUMINAZIONE CABINA	ILLUMINAZIONE DI EMERGENZA	FORZA MOTRICE CABINA	ILLUMINAZIONE LOCALE ACEGAS	ILLUMINAZIONE DI EMERGENZA LOCALE ACEGAS	FORZA MOTRICE LOCALE ACEGAS	ASPIRAZIONE TRAFIO 1	ASPIRAZIONE TRAFIO 2	ALIM. GRUPPO UPS	GRUPPO UPS	GENERALE UPS	AUSILIARI CELLE MT	ALIM. RACK	SISTEMA DI SUPERVISIONE	RISERVA	ILLUMINAZIONE EMERGENZA DA UPS	
				AL QUADRO BT NUOVA CABINA	AL QUADRO BT NUOVA CABINA	AL QUADRO BT NUOVA CABINA	AL QUADRO BT NUOVA CABINA	AL QUADRO BT NUOVA CABINA	AL QUADRO BT NUOVA CABINA	AL QUADRO BT NUOVA CABINA	AL QUADRO BT NUOVA CABINA	AL QUADRO BT NUOVA CABINA	AL QUADRO BT NUOVA CABINA	AL QUADRO BT NUOVA CABINA	AL QUADRO BT NUOVA CABINA	AL QUADRO BT NUOVA CABINA	AL QUADRO BT NUOVA CABINA	AL QUADRO BT NUOVA CABINA	AL QUADRO BT NUOVA CABINA	AL QUADRO BT NUOVA CABINA	AL QUADRO BT NUOVA CABINA	AL QUADRO BT NUOVA CABINA	AL QUADRO BT NUOVA CABINA	AL QUADRO BT NUOVA CABINA
Carico (kW)																								
Corrente Ib (A)																								
Interruttore In (A)	4 x 32				4 x 32			2 x 10	2 x 32	2 x 16	2 x 10	2 x 32	2 x 16	4 x 16	4 x 16	2 x 16		2 x 16	2 x 10	2 x 10	2 x 10	2 x 10	2 x 10	2 x 10
Taratura (A)																								
Corrente diff. IR (A)	0,3 selettivo				0,03			0,03		0,03		0,03		0,03	0,03	0,3 classe A								
Carica -P1 (kA)	C-10				C-6			C-6		C-6		C-6		C-6	C-6	C-6								
Sezione (mm²)		4 x 4 +PE			2 x 1,5 +PE			2 x 1,5 +PE	2 x 2,5 +PE	2 x 1,5 +PE	2 x 1,5 +PE	2 x 2,5 +PE	2 x 1,5 +PE	4 x 4 +PE	4 x 4 +PE	2 x 4 +PE		2 x 1,5 +PE	2 x 1,5 +PE	2 x 1,5 +PE	2 x 1,5 +PE		2 x 1,5 +PE	
Portata cavo Iz (A)		28			16,5			16,5	16,5	16,5	16,5	16,5	16,5	21	21	16,5		16,5	16,5	16,5	16,5		16,5	
Tipo di cavo		FG16CR16			FS17			FS17	FS17	FS17	FS17	FS17	FS17	FS17	FS17	FS17		FS17	FS17	FS17	FS17		FS17	
Lunghezza (m)		150																						
c.d.f. %																								

LEGENDA

	QUADRO ELETTRICO
	Pulsante di sgancio di emergenza dell'energia
	Centralina termometrica per regolazione aspirazione nel locale trasformatori
	Presse CEE interbloccata monofase da 16 A con fusibile
	Presse CEE interbloccata trifase da 32 A con fusibile
	Estrattore d'aria per trasformatore
	Plafoniera autoalimentata 400 lm, autonomia 2 ore, con autotest
	Interruttore
	Deviatore
	Termostato
	Plafoniera stagna a LED 50 W
	Faretto a LED 30 W alimentato da gruppo ups tramite presa
	Lampada portatile con cavo avvolgibile
	Gruppo ups per servizi cabina
	IMPIANTO SEGNALEZIONE ALLARME INCENDIO Centralina impianto allarme incendio collegata con rete dati alla supervisione
	IMPIANTO SEGNALEZIONE ALLARME INCENDIO Pulsante manuale segnalazione allarme
	IMPIANTO SEGNALEZIONE ALLARME INCENDIO Rilevatore puntiforme di fumo a soffitto
	IMPIANTO SEGNALEZIONE ALLARME INCENDIO Sirena di segnalazione allarme incendio da loop



Università degli studi di Trieste

<p>PAOLO PRESTIGIOVANNI ingegnere</p> <p>Loc. Padriciano, 416 34149 Trieste cell. 340.3853588 ing.prestigiovanni@gmail.com P.IVA 01151160320 C.F. PR3PLA78815L424R</p>	<p>progettista: dott. ing. Paolo Prestigiovanni</p>		
		<p>oggetto: PROGETTO DI REALIZZAZIONE DEL NUOVO PUNTO DI FORNITURA IN MT DEL COMPRESORIO UNIVERSITARIO</p>	<p>data: 10 GIUGNO 2019</p>
		<p>stazione appaltante - proprietà: Università degli Studi di Trieste Ufficio impianti v. Zanella 2 - 34127 Trieste (TS)</p>	<p>agg. 2:</p>
		<p>descrizione: Impianto elettrico- progetto esecutivo Planimetria generale, piante e sezioni locali tecnici Nuova cabina consegna energia elettrica - Impianto elettrico a servizio del locale cabina</p>	<p>agg. 3:</p>
			<p>scala: 1:100; VARIE</p> <p>PE_EL_2</p> <p>tavola:</p>