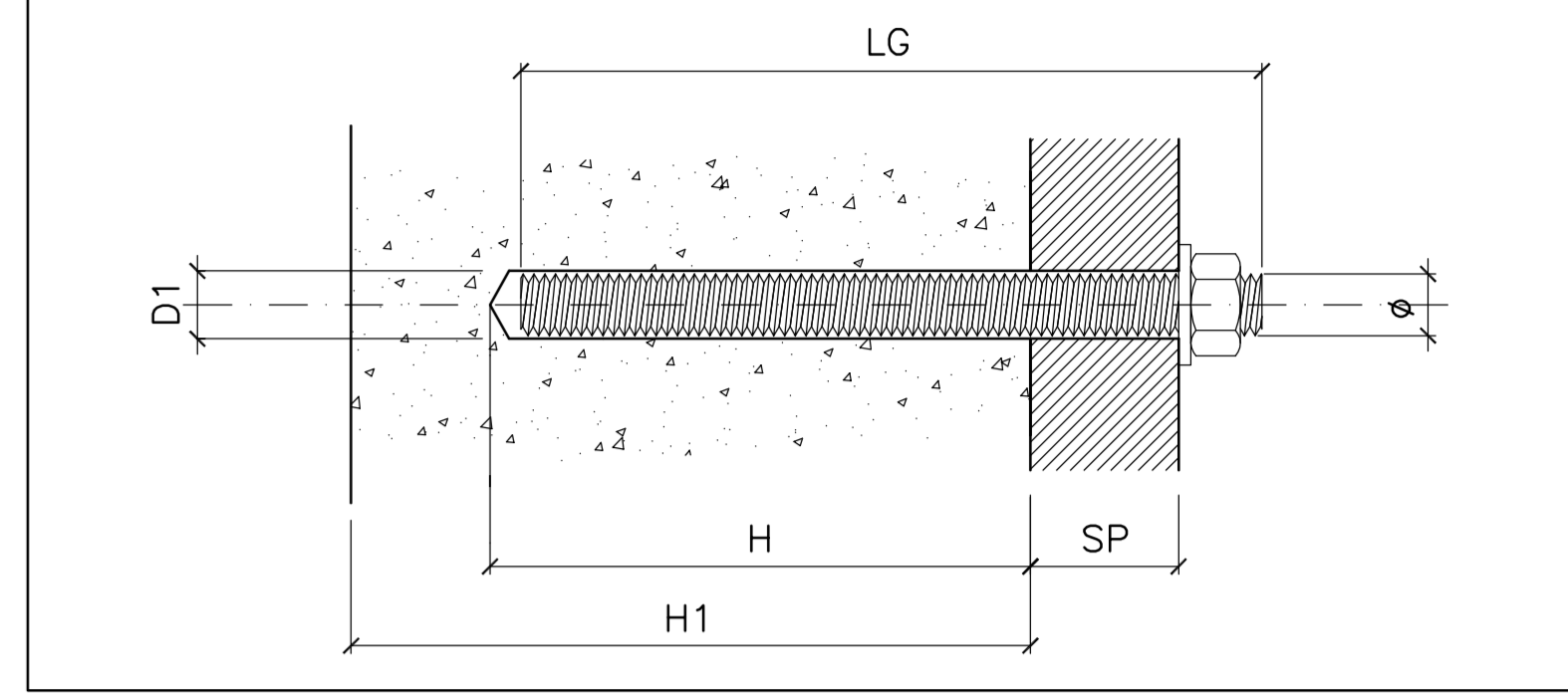


**Ancoranti chimici ad iniezione HILTI HIT-RE 500 con HAS**

Ø	Dimensione ancorante	M8	M10	M12	M16	M20	M24	
LG	Lunghezza barra filettata HAS	[mm]	110	130	160	190	240	290
D1	Diametro punta trapano	[mm]	10	12	14	18	22	28
H	Profondità foro	[mm]	80	90	115	130	175	215
H1	Spessore min. materiale base	[mm]	100	120	140	170	220	270
SP	Spessore Max. da fissare	[mm]	14	21	28	38	48	54
D	Diametro foro sulla piastra	[mm]	10	12	14	18	22	26
T	Coppia di serraggio	[Nm]	12	25	40	90	135	200
ml	Volume iniettato	[ml]	5	8	12	20	36	78

N.B. Il foro dovrà risultare pieno di resina per almeno 2/3



**! N.B. VERIFICARE LE MISURE IN CANTIERE IN CONTRADDITTORIO CON LA D.L.**

**PRESCRIZIONI PER ACCIAIO**

NORMATIVE TECNICHE: LEGGE 05.11.71 N. 1086 N.T.C. 2008

QUALITÀ DEI MATERIALI (se non diversamente indicato)	UNI EN 10027-1	UNI 7070
PROFILI LAMINATI A CALDO IPE - HE - UPN	S275JR	FE430B
PROFILI LAMINATI A FREDDO E TUBOLARI	S275JR	FE430B
PIASTRE	S275JR	FE430B
PROTEZIONE SUPERFICIALE STRUTTURA:	VEDERE NOTA TAV. E.ST.03.13.A	
PROTEZIONE SUPERFICIALE BULLONI:	VEDERE NOTA TAV. E.ST.03.13.A	
BULLONI AD ALTA RESISTENZA CLASSE 8.8	UNI 3740-74	

**SIMBOLOGIA FORO-BULLONE**

SIMBOLO GRAFICO BULLONE	+	±	⊖	⊗	⊙	⊕	⊗	⊙	⊕
DIAMETRO VITE	M12	M14	M16	M18	M20	M22	M24	M27	M30
DIAMETRO FORO	13	15	17	19	21.5	23.5	25.5	28.5	32

(-N.B. TUTTE LE MISURE SONO ESPRESSE IN MILLIMETRI-)

**SALDATURE**

Per saldature d'angolo non indicate vedi schema: dove Z = 0,7 dello spessore minimo T2 da unire  
Elettrodi tipo E44/CL.3 UNI 5132-74

**! SALDARE IN OPERA**

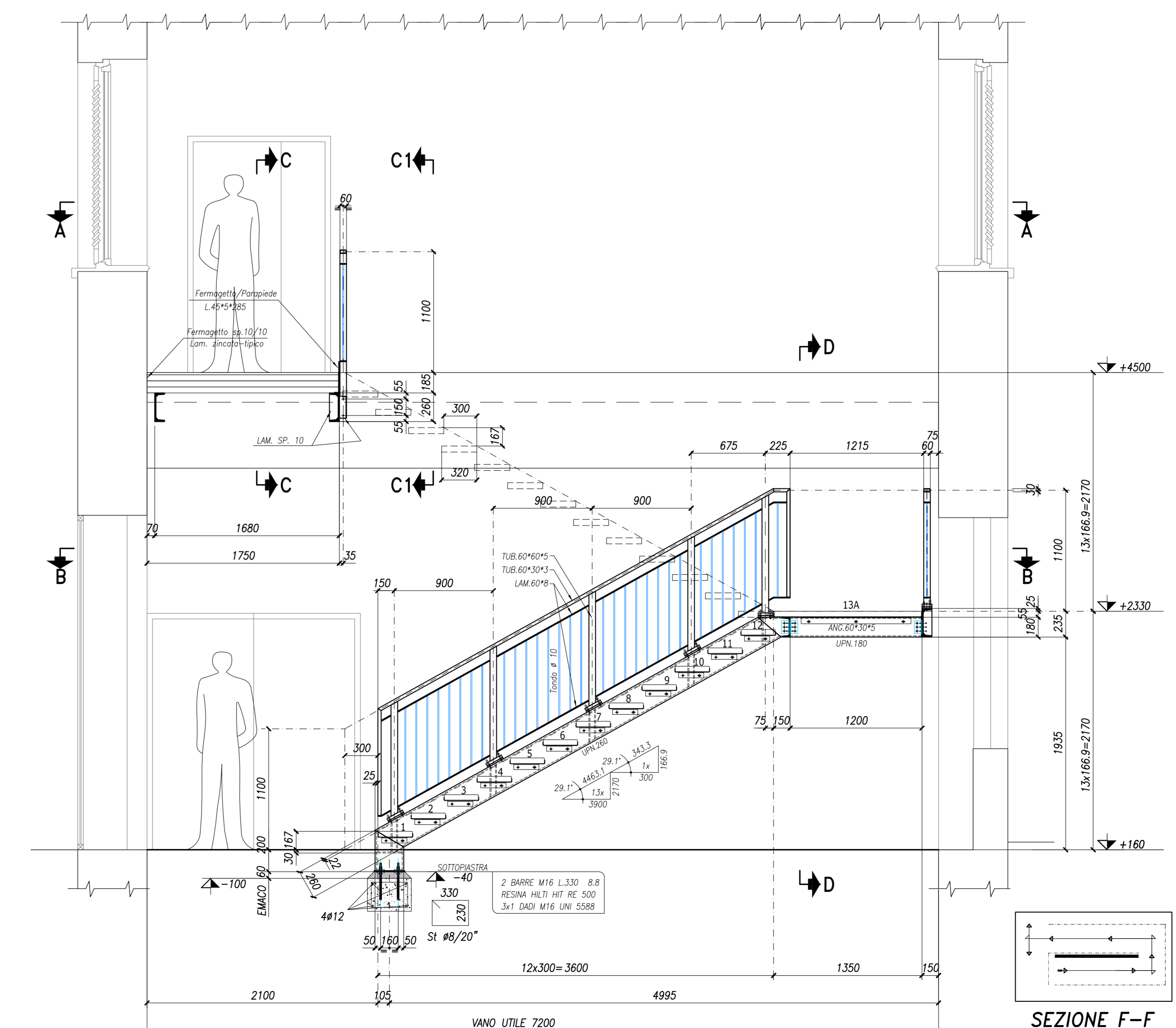
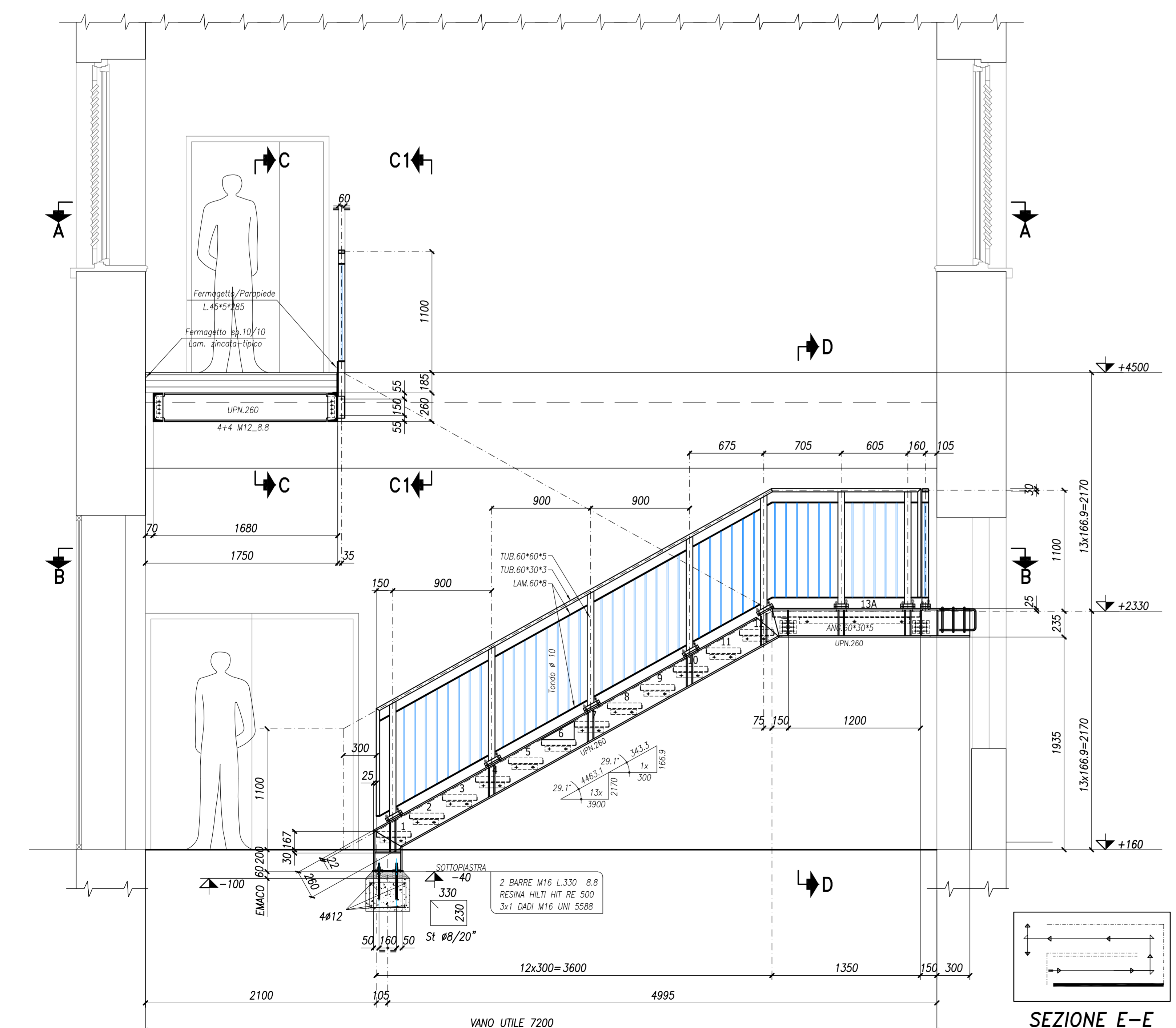
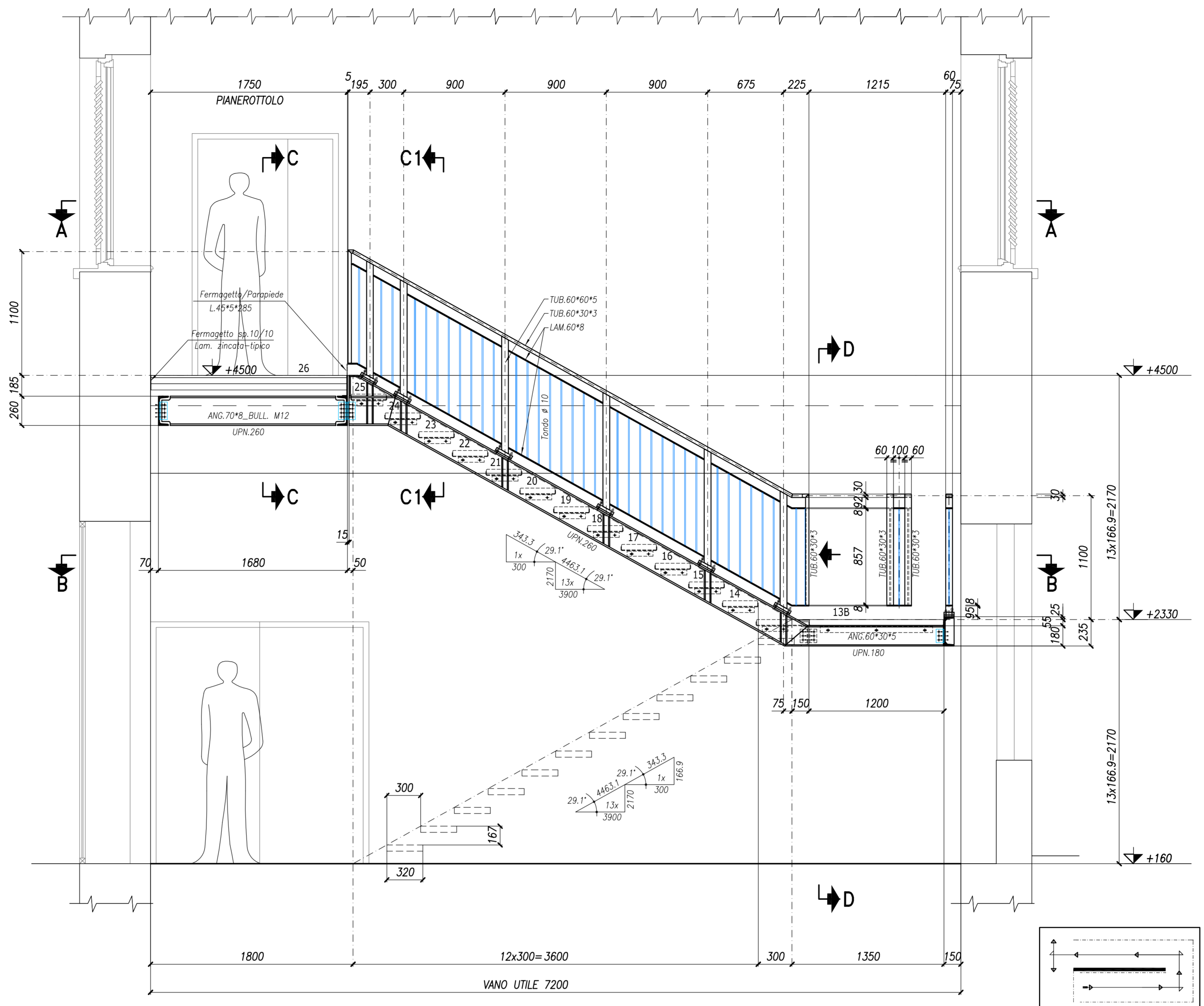
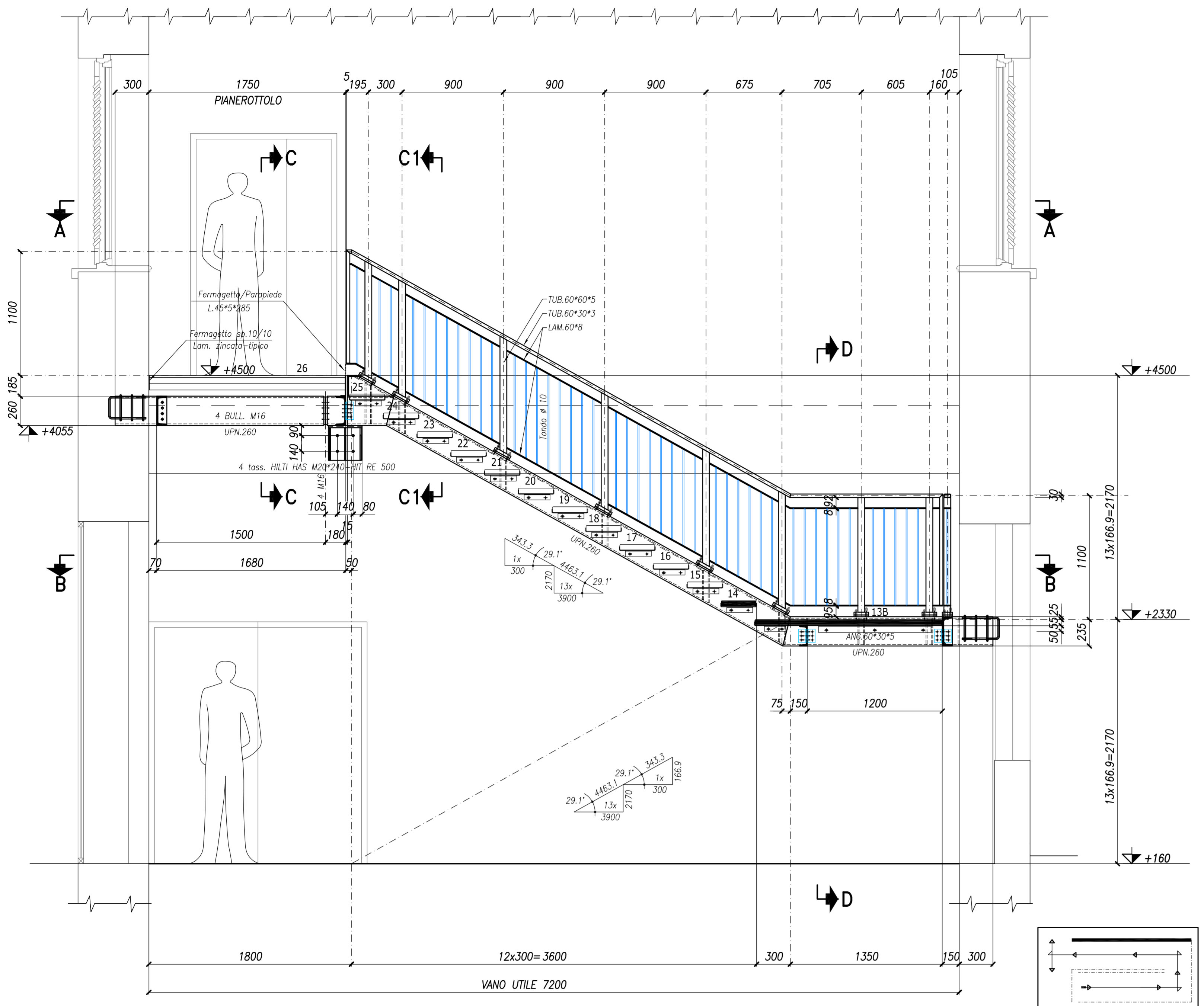
**VISTE**

**Composizione Bulloni**

VITE classe 8.8  
UNI 5737

N.2 ROSETTE R40  
UNI 6592

DADO 6S UNI 5588



**UNIVERSITÀ DEGLI STUDI DI TRIESTE**  
piazzale Europa n. 1 - 34127 Trieste - Italia

**LAVORI DI RISTRUTTURAZIONE E RIQUALIFICAZIONE FUNZIONALE DEGLI EDIFICI "F1" ED "F2" PRESSO IL COMPRESORIO EX OPP DI S. GIOVANNI IN TRIESTE, AD USO DELLA FACOLTÀ E DEL DIPARTIMENTO DI PSICOLOGIA**

Responsabile Unico del Procedimento: Arch. ILLIO CAMPANI

Compositori ATI: CAIREPRO cooperative edilizia a regime progettazione

MANDANTE: Arch. ENRICO FONTANILI

PROGETTAZIONE DEFINITIVA ED ESECUTIVA ARCHITETTONICA: Relievo a supporto della progettazione, CROCIAMENTO DELLA SICUREZZA IN FASE DI ESECUZIONE

PROGETTO ESECUTIVO

REV.	DATA	DESCRIZIONE - MOTIVO DELLA REVISIONE	PROGETTO	REDAZIONE	CONTROLLATO	APPROVATO
01	06/04/2012					

**F2 PROGETTO: SCHEMA GENERALE SCALA IN ACCIAIO**

DATA: 06/04/2012 PRATICA N°: 2873

SCALA: 1:25

E.ST.03.13.B