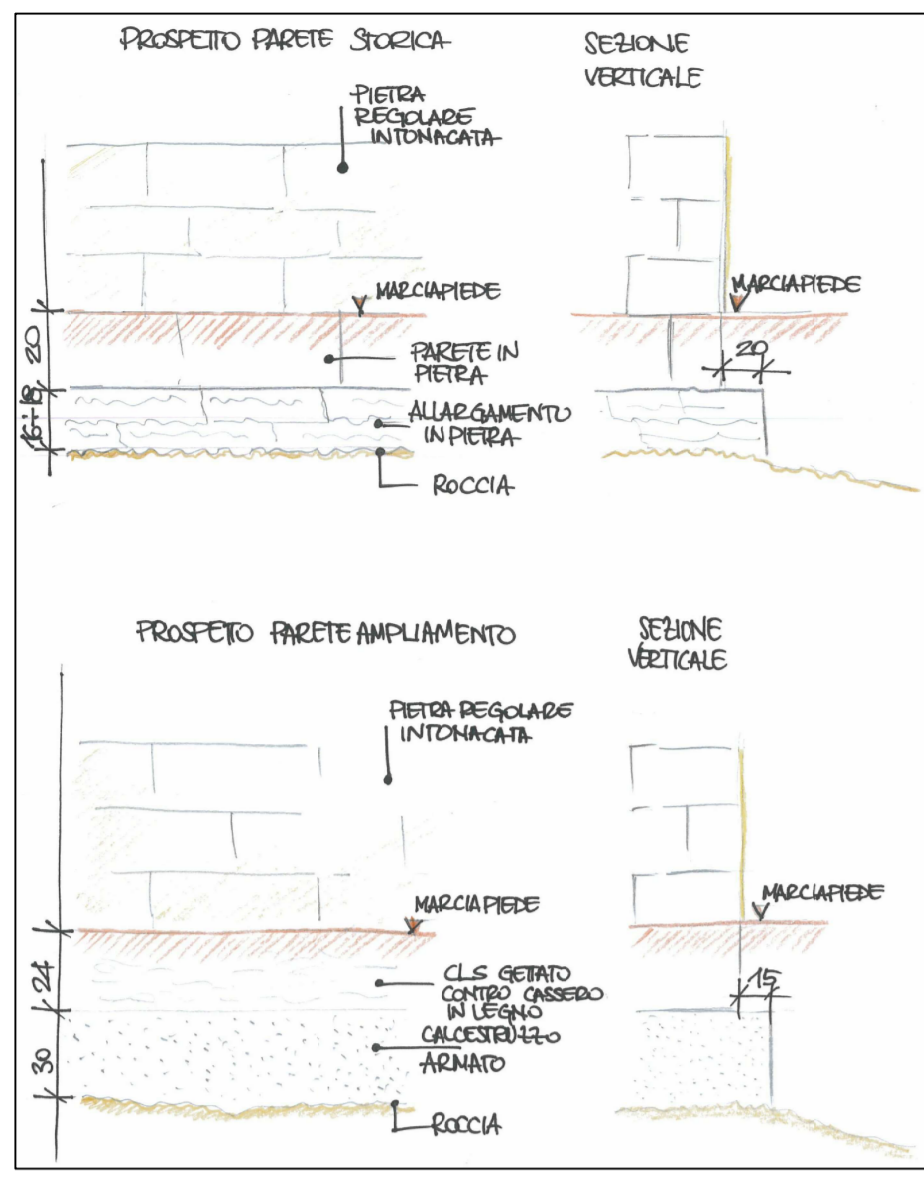
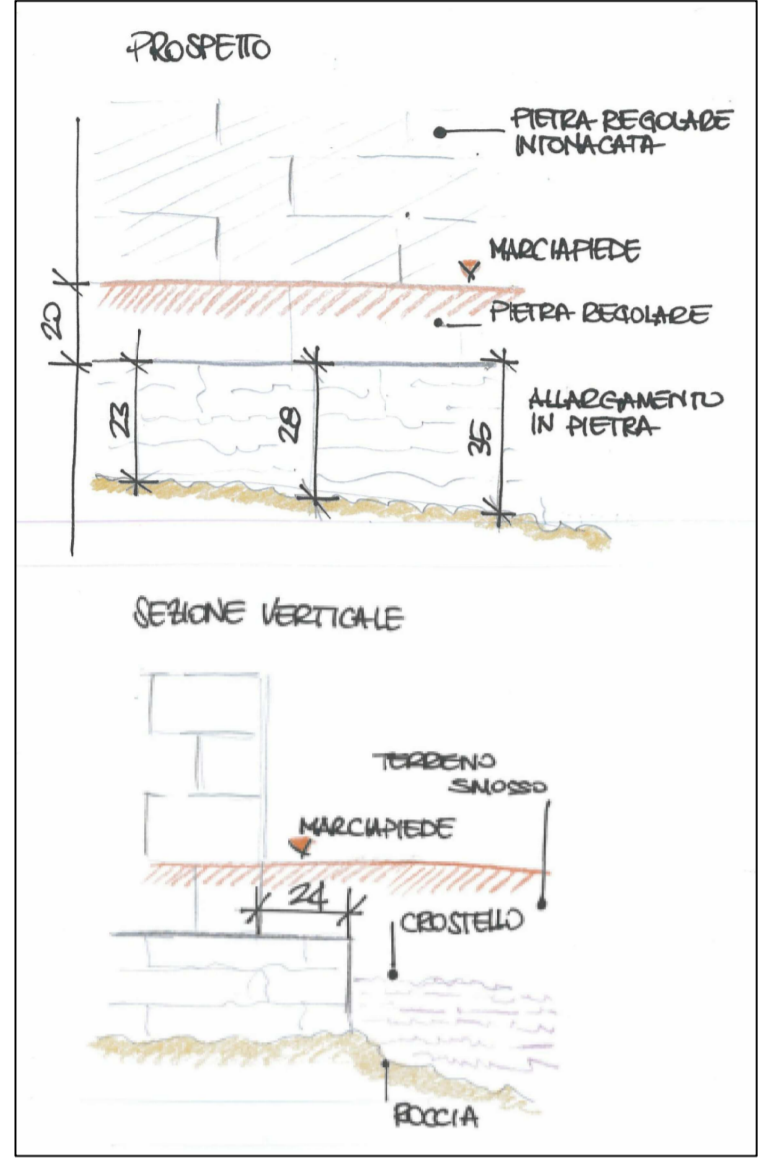


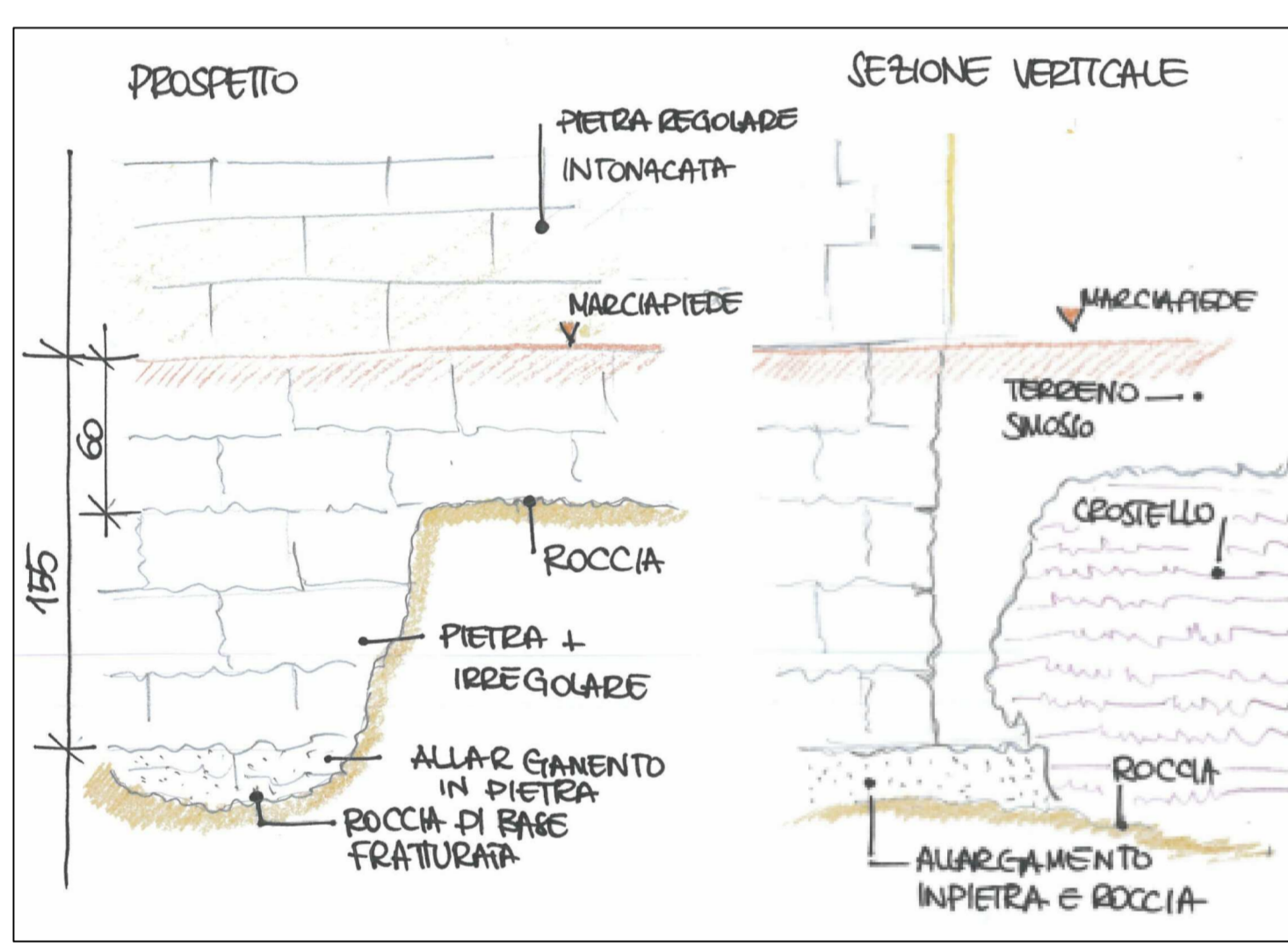
R.f.2.1 = PRIMO SONDAGGIO FONDAZIONI



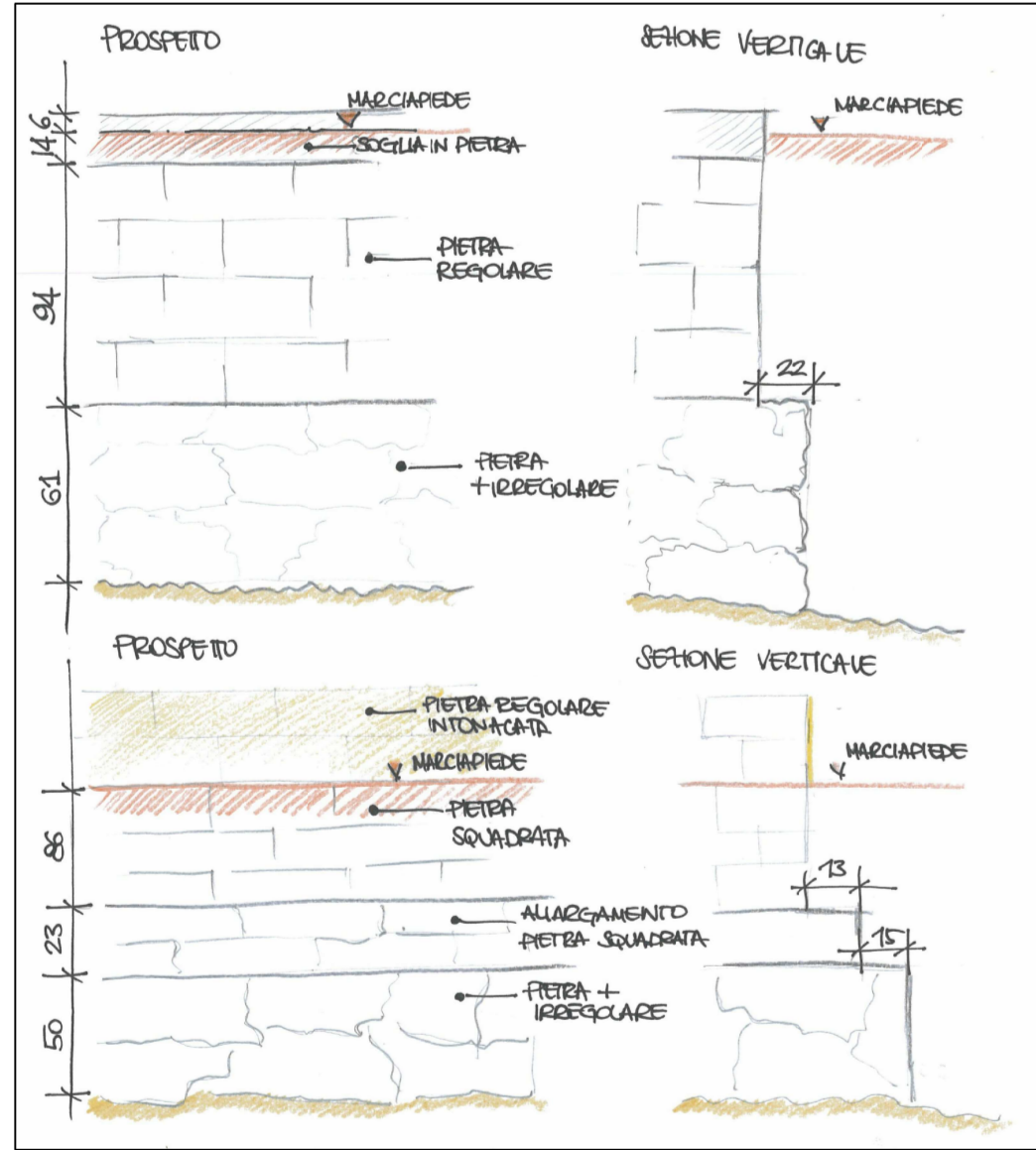
R.f.2.2 = SECONDO SONDAGGIO FONDAZIONI



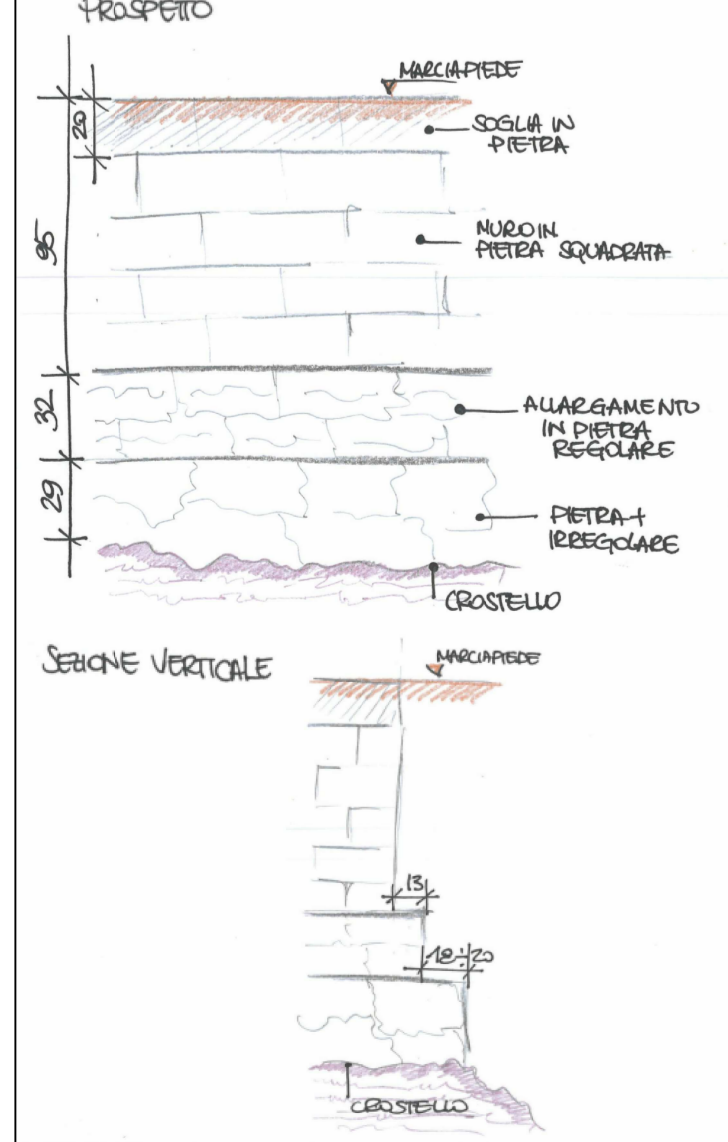
R.f.2.3 = TERZO SONDAGGIO FONDAZIONI



R.f.2.4 = QUARTO SONDAGGIO FONDAZIONI



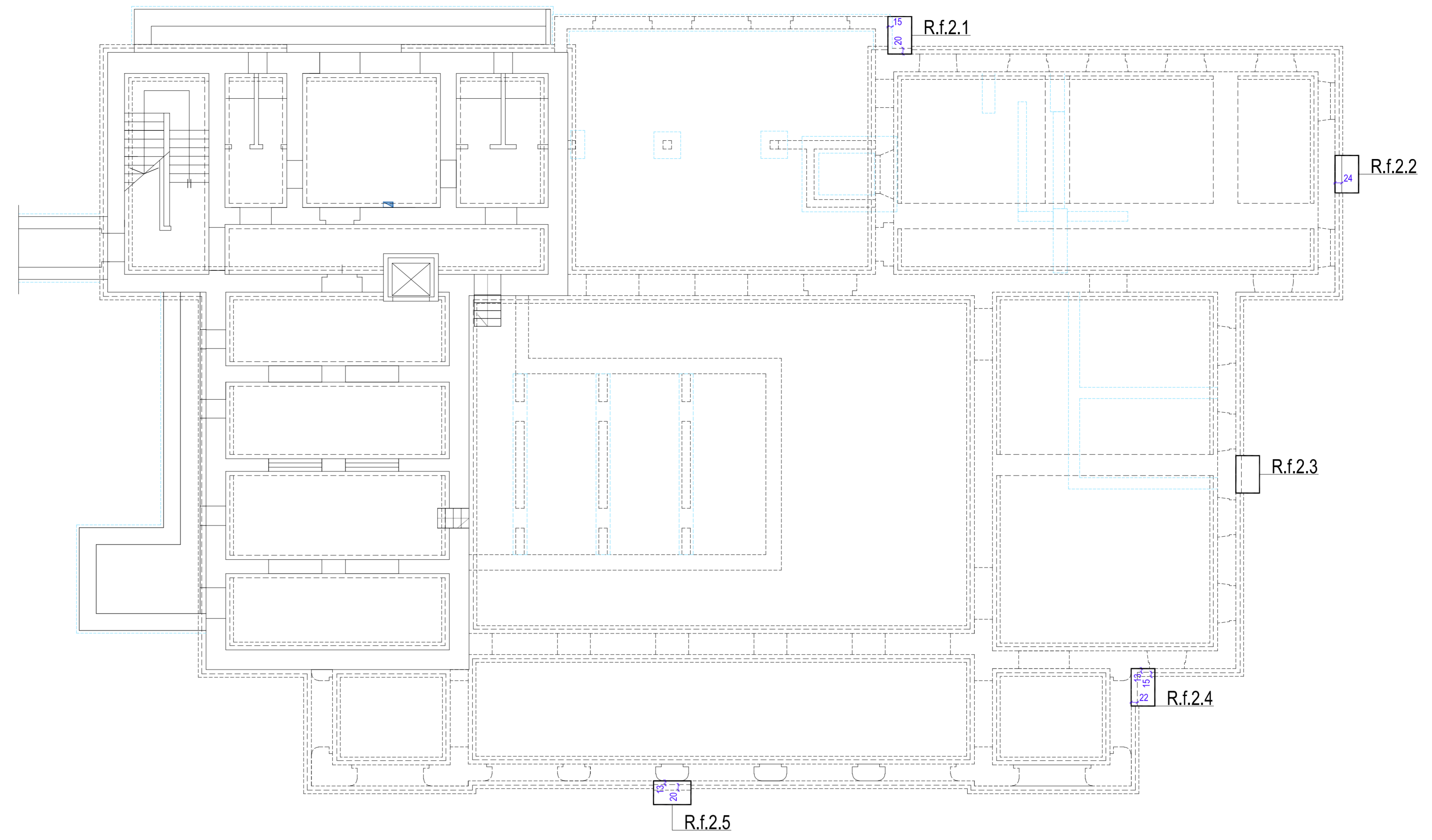
R.f.2.5 = QUINTO SONDAGGIO FONDAZIONI



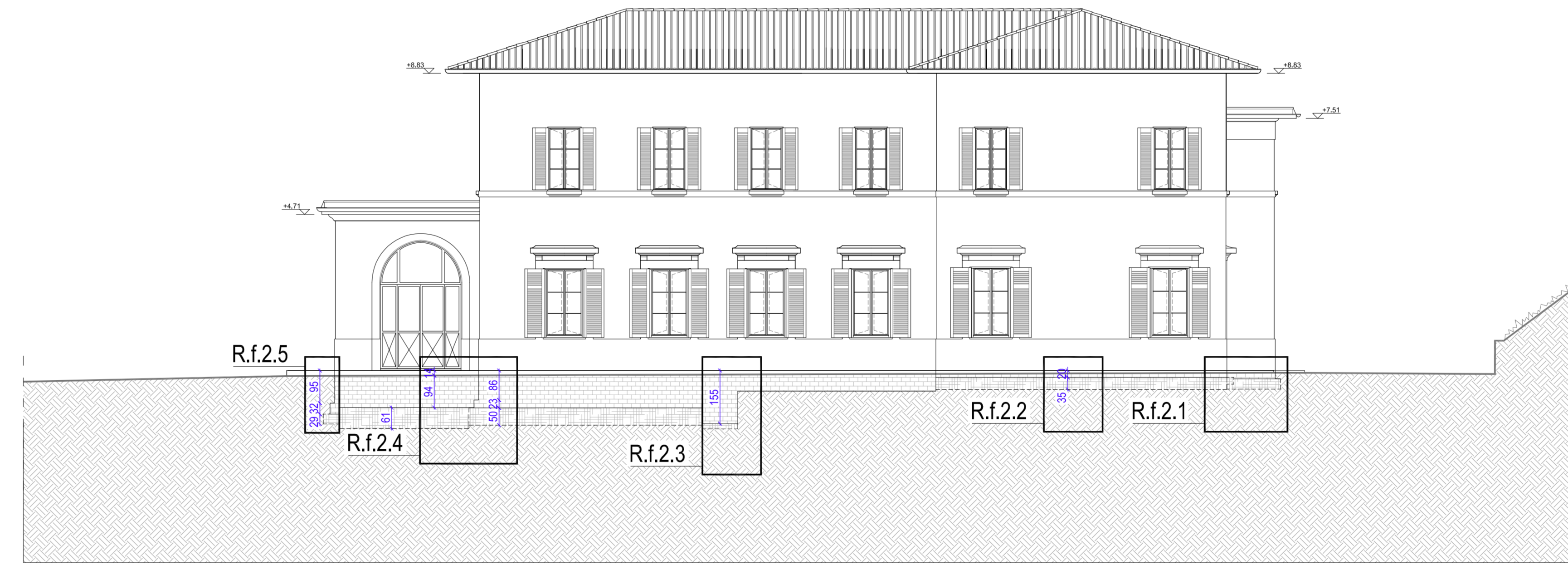
PIANTA FONDAZIONI

LEGENDA

- 200 quote del progetto originale 1966
- 200 quote rilevate durante la campagna di sondaggio delle fondazioni 2011
- - - - - muro fondazione
- - - - - primo allargamento
- - - - - secondo allargamento
- opere di fondazione realizzate nel 1966



PROSPETTO SUD-EST CON ANDAMENTO FONDAZIONI



UNIVERSITÀ DEGLI STUDI DI TRIESTE
piazzale Europa n. 1 - 34127 Trieste - Italia

LAVORI DI RISTRUTTURAZIONE E RIQUALIFICAZIONE FUNZIONALE DEGLI EDIFICI 'F1' ED 'F2' PRESSO IL COMPRESORIO EX OPP DI S. GIOVANNI IN TRIESTE, AD USO DELLA FACOLTA' E DEL DIPARTIMENTO DI PSICOLOGIA

Responsabile Unico del Procedimento: **Arch. RIJO CAMPANI**
Via. F.lli. e. S. F.lli. Tognoli 101 - 34127 Trieste - Italia

CONFERMATI: **CAIREPRO** (Consorzio di Architettura e Progettazione) - **ARCHIDOMUS** (Studio Tecnico Associato)

MANDANTE: **Arch. ENRICO FONTANILI** (Via Paronelli 14 - 42077 Piacenza (PR))

PROGETTAZIONE DEFINITIVA ED ESECUTIVA ARCHITETTICA: **Ing. ANTONIO ARMAROLI**, **Ing. PAOLO GENTA**, **Arch. ANIELLO TARFURIO**, **Ing. ALBERTO CALZA**

RILIEVO E SUPPORTO DELLA PROGETTAZIONE: **Geom. ARMANDO COLAVI**, **Geom. DANIELE BIZZAZZI**

COORDINAMENTO DELLA SICUREZZA IN FASE DI ESECUZIONE: **Arch. ROBERTO FIANINO**

PROGETTO ESECUTIVO					
REVISIONE	DATA	DESCRIZIONE - MOTIVO DELLA REVISIONE	SEDATTO	CONTROLLATO	APPROVATO
01	20/12/2011	ESBORNE			
TITOLO ELABORATO: F2 STATO DI FATTO: RILIEVO FONDAZIONI					
E. ST.03.1					PRATICA N° 2929
DATA: 22/12/2011					SCALA: 1:100