



UNIVERSITÀ  
DEGLI STUDI DI TRIESTE

Dipartimento di SCIENZE DELLA VITA

**DESCRIZIONE LAVORI DA ESEGUIRE PRESSO EDIFICI FONDAZIONE  
CALLERIO – TRIESTE – IN USO AL DIPARTIMENTO DI SCIENZE DELLA  
VITA  
CIG Z932ED96CE**

**STANZA 10**

1

Demolizione dei muri interni, trasporto conferimento a discarica compreso indennità a corpo 1,00

2

Demolizione del piano di lavoro in muratura, demolizione di due lavandini con struttura sottostante a corpo 1,00

3

Demolizione di due porte interne, trasporto e conferimento a discarica compreso indennità cad. 2,00

4

Demolizione del rivestimento in piastrelle a rivestimento, trasporto e conferimento a discarica compreso indennità . a corpo 1,00

5

Esecuzione di demolizione della tubazione in cemento amianto, esecuzione del piano di lavoro da consegnare all'ufficio preposto, intervento effettuato con ditta specializzata. a corpo 1,00

6

Esecuzione della traccia per spostamento della linea dell'acqua calda e fredda e dello scarico a servizio del lavandino, chiusura della traccia una volta eseguita la parte idraulica. a corpo 1,00

7

Esecuzione di malta sulla parte dietro le piastrelle demolite a corpo 1,00

8

Fornitura e posa in opera di una mano di rasatura cementizia con interposta rete in fibra di vetro 60 g / mq, successiva due mani di rasatura a ges-



# UNIVERSITÀ DEGLI STUDI DI TRIESTE

Dipartimento di SCIENZE DELLA VITA

so, raschiatura del fondo pronto per la tinteggiatura finale quantificata su  
altra voce a corpo 1,00

9

Esecuzione di una mano di isolante, due mani di pittura con prodotto di  
prima scelta commerciale di tipo lavabile sia sulle pareti che sul soffitto a  
corpo 1,00

10

Esecuzione della rimozione di eventuali piastrelle a pavimento in fase di  
scacco per verifica del fondo, conferimento a discarica compreso indenni-  
tà del materiale di risulta a corpo 1,00

11

Esecuzione di autolivellante sopra le piastrelle esistenti per lisciare il fondo  
pronto per la posa del pavimento in vinile a corpo 1,00 € 250,00 € 250,00

12

Fornitura e posa in opera di pavimento in vinile in rotolo dello stesso ma-  
teriale e colorazione presente nelle altre stanze, con relativa guscia a bat-  
tiscopa sempre in vinile. a corpo 1,00

13

Esecuzione della rimozione della tenda esistente, fornitura e posa in opera  
di una nuova tenda a rullo di colore simile a quelle esistenti. a corpo 1,00

14

Esecuzione idraulica di spostamento della linea di acqua calda e fredda sa-  
nitaria nonché nuovo scarico da collegare a pavimento a quello esistente.  
a corpo 1,00

15

Fornitura e posa in opera di nuovo lavandino da applicare sospeso con  
nuovo sifone e scarico fino all'innesto di quello esistente, fornitura e posa  
in opera di nuovo gruppo miscelatore a corpo 1,00

16

Rimozione del radiatore presente all'interno della stanza, modifica dei rac-  
cordi di mandata e ritorno, fornitura e posa in opera di nuovo radiatore  
compreso l'installazione a corpo 1,00

## *ANTIBAGNO 11*



# UNIVERSITÀ DEGLI STUDI DI TRIESTE

Dipartimento di SCIENZE DELLA VITA

17

Demolizione del rivestimento in piastelle a rivestimento, trasporto e conferimento a discarica compreso indennità . a corpo 1,00

18

Esecuzione di malta sulla parte dietro le piastrelle demolite a corpo 1,00

19

Fornitura e posa in opera di una mano di rasatura cementizia con interposta rete in fibra di vetro 60 g / mq, successiva due mani di rasatura a gesso, raschiatura del fondo pronto per la tinteggiatura finale quantificata su altra voce a corpo 1,00

20

Esecuzione di una mano di isolante, due mani di pittura con prodotto di prima scelta commerciale di tipo lavabile sia sulle pareti che sul soffitto a corpo 1,00

21

Esecuzione della rimozione di eventuali piastrelle a pavimento in fase di scacco per verifica del fondo, conferimento a discarica compreso indennità del materiale di risulta a corpo 1,00

22

Esecuzione di autolivellante sopra le piastrelle esistenti per lisciare il fondo pronto per la posa del pavimento in vinile a corpo 1,00

23

Fornitura e posa in opera di pavimento in vinile inrotolo dello stesso materiale e colorazione presente nelle altre stanze, con relativa guscia a battiscopa sempre in vinile. a corpo 1,00

## *BAGNO 12*

24

Rimozione della tazza wc, successiva riposizionamento a piastrellatura ultimata. a corpo 1,00

25

Demolizione della sola pavimentazione in piastrelle a pavimento , trasporto e conferimento a discarica compreso indennità . a corpo 1,00



UNIVERSITÀ  
DEGLI STUDI DI TRIESTE

Dipartimento di SCIENZE DELLA VITA

26

Demolizione della porta interna, trasporto e conferimento a discarica compreso indennità cad. 1,00

27

Esecuzione di autolivellante pronto per la posa del pavimento ceramico a corpo 1,00

28

Fornitura e posa in opera di piastrelle formato fino a 60 x60 cm, da incollare a pavimento, compreso colla e boiacca. a corpo 1,00

29

Esecuzione di una mano di isolante, due mani di pittura con prodotto di prima scelta commerciale di tipo lavabile sia sulle pareti che sul soffitto a corpo 1,00 € 300,00 € 300,00

30

Fornitura e posa in opera di porta in alluminio non vetrata in quanto locale bagno, compreso mostrine e coprifili e inbotte a coprire il muro cad. 1,00

STANZA 6

31

Demolizione di una porte interne, trasporto e conferimento a discarica compreso indennità cad. 1,00

39

Fornitura e posa in opera di porta in alluminio con parte soprastante vetrata, compreso mostrine e coprifili e inbotte a coprire il muro cad. 1,00

**IMPORTO MASSIMO PRESUNTO € 14.150,00 da ribassare**

ONERI PER LA SICUREZZA

42

oneri per la sicurezza, compreso protocollo Covid da attuare a corpo 1,00

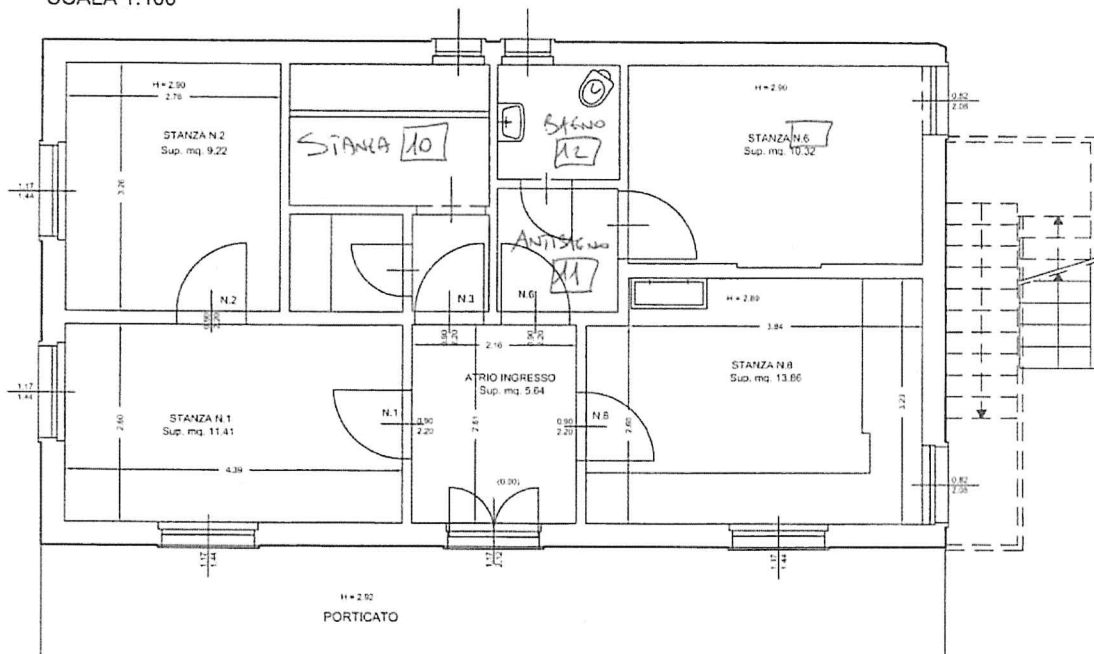
**IMPORTO MASSIMO ONERI SICUREZZA NON SOGGETTI A RIBASSO € 350,000**



UNIVERSITÀ  
DEGLI STUDI DI TRIESTE

Dipartimento di SCIENZE DELLA VITA

FC VILLETTA 31/a LABORATORI AL PT  
SCALA 1:100



**LAVORI DA ESEGUIRE PRESSO EDIFICIO C11 – VIA GIORGIERI 1  
TAMPONAMENTI:**

Esecuzione di due tamponamenti con lamiera argento presso l'edificio C11 a  
corpo **IMPORTO MASSIMO PRESUNTO DA RIBASSARE 900,00€**

**RIEPILOGO**

**ESECUZIONE CALLERIO € 14.150,00**

**EDIFICIO C11 € 900,00**

**TOTALE IMPORTO DA RIBASSARE 15.050,00**

**ONERI SICUREZZA NON SOGGETTI A RIBASSO € 350,00**

**Tempistiche:**

**Inizio lavori entro 10 giorni dall'aggiudicazione**

**Fine lavori max 45 giorni naturali e consecutivi dall'inizio lavori**

Università degli Studi di Trieste  
Dipartimento di Scienze della Vita  
Via E. Weiss, 2  
I - 34128 Trieste

Tel. +39 040 558 8780  
Fax +39 040 558 2134  
Contabilita.dsv@units.it



UNIVERSITÀ  
DEGLI STUDI DI TRIESTE

Dipartimento di SCIENZE DELLA VITA

**Penale per ritardo per la conclusione**

tipo	descrizione	importo
<b>ritardo ultimazione del contratto</b>	la conclusione del contratto dovrà avvenire entro 45 giorni consecutivi dal loro avvio	1 per mille di penale giornaliera

Trieste 26.10.2020

Il Direttore del Dipartimento  
di Scienze della Vita  
prof. Mauro Tretiach



**DiKe - Digital Key**  
(Software per la firma digitale di documenti)

**Esito Verifica Firme**

**27 ottobre 2020**

File : C:/Users/Orazi/dikeTmpdir/DESCRIZIONE LAVORI DA ESEGUIRE PRESSO EDIFICI FONDAZIONE CALLERIO (1).pdf.p7m

Esito Verifica : Firma CADES OK Data di verifica: 27/10/2020 16.20.21 (UTC Time)  
Algoritmo Digest : SHA-256  
Firmatario : ANDREA INVIDIA  
Ente Certificatore : ArubaPEC S.p.A. NG CA 3  
Cod. Fiscale : TINIT-NVDNDR85M21L424E  
Stato : IT  
Cod. Ident. : 19484114  
Certificato Sottoscrizione : SI  
Validità Cert dal: : 24/01/2019 00.00.00 (UTC Time)  
Validità Cert fino al: : 23/01/2022 23.59.59 (UTC Time)  
Certificato Qualificato : Certificato Qualificato conforme alla normativa  
Data e Ora Firma : 27/10/2020 10.21.42 (UTC Time)

