



Dipartimento di Scienze Chimiche e Farmaceutiche

Richiesta di fornitura

Con la presente sono a chiedere l'acquisto di numero 8 molecole, in quantità di 20 mg ciascuna, per lo svolgimento di attività didattiche nell'ambito del corso Analisi dei Medicinali.

Richiesta di acquisto da fornitore unico

Le molecole scelte presentano particolari disposizioni dei gruppi funzionali (per esempio NH, OH, C=O, ...) e la loro caratterizzazione permetterà l'approfondimento di concetti nell'ambito della spettroscopia IR (corso di Analisi dei Medicinali, Farmacia III anno).

Sono state richieste ad Enamine e non sono disponibili presso altri cataloghi: sono state ricercate presso VWR dove tuttavia non sono presenti strumenti di ricerca mediante struttura ma solo per nome, e presso Merck dove invece è possibile cercare per struttura chimica (anche molecole simili).

Allego alla presente le schermate della ricerca effettuata.

Non avendole trovate in altri cataloghi, richiedo l'acquisto presso l'unico venditore Enamine.

Ringrazio anticipatamente,
cordialmente

Prof Emanuele Carosati

Trieste,
10 Novembre 2023

Z1824333046 (Advanced)

OCC1=CN(N=N1)[C@@H]2CCCC[C@@H]2NC3CC=4C=CC=CC4C3



Prodotti ▾ Fornisci nome del prodotto, numero di lotto, ecc.



IT ▾



IT ▾

Applicazioni ▾

Prodotti ▾

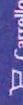
Servizi ▾

Documenti ▾

Assistenza ▾

Ricerca di ordini

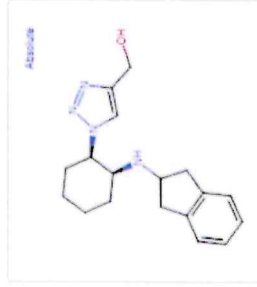
Ordinare rapido



Carrello

0

strutture criteri



Modifica i criteri di ricerca

Nuova ricerca

Non troviamo nessuna corrispondenza per questa struttura.

Try searching in Building Blocks Explorer, includes direct access to hundreds of thousands of reliably available synthetic building block products from selected global suppliers and expanded catalog.

Search Building Blocks

Serve altro aiuto?

Servizio Clienti

Aldrich® Market Select

Aldrich® Market Select, la soluzione completa per l'identificazione e l'approvvigionamento di composti per screening e building block immediatamente disponibili.

Consigli per la ricerca

- Controlla che nella struttura non ci siano eteroatomi o gruppi funzionali mancanti o in posizione errata.
- Semplifica la struttura, se possibile, rimuovendo i gruppi funzionali partendo da quelli meno importanti.
- Imposta una ricerca meno specifica. La specificità della ricerca diminuisce da sinistra a destra per queste impostazioni:
 - Aggiorna la tipologia di ricerca: → Sottostruttura → Somiglianza esatta
- Prova con parole chiave diverse o generiche
- Consulta il nostro [Ricerca avanzata strumento](#)

Z2449535701 (sRDB)
CC(NC(=O)[C@H]1C[C@@H](O)CN1)C=2SC(=NC2C)C=3C=CC(C)=CC3



Prodotti ▼ Fornisci nome del prodotto, numero di lotto, ecc.



IT ▼ IT ▼

Applicazioni ▼

Prodotti ▼

Servizi ▼

Documenti ▼

Assistenza ▼

Hello, Didattica ▼

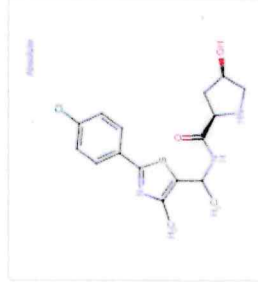
Ordine rapido

Ricerca di ordini



Carrello 0

strutture criteria ▲



Modifica i criteri di ricerca

Nuova ricerca

Non troviamo nessuna corrispondenza per questa struttura.

Try searching in Building Blocks Explorer. Includes direct access to hundreds of thousands of reliably available synthetic building block products from selected global suppliers and expanded catalog.

[Search Building Blocks](#)

Serve altro aiuto?

[Servizio Clienti](#)

Aldrich® Market Select

[Aldrich® Market Select](#), la soluzione completa per l'identificazione e l'approvvigionamento di composti per screening e building block immediatamente disponibili.

Consigli per la ricerca

- Controlla che nella struttura non ci siano eteroatomi o gruppi funzionali mancanti o in posizione errata.
- Semplifica la struttura, se possibile, rimuovendo i gruppi funzionali partendo da quelli meno importanti.
- Imposta una ricerca meno specifica. La specificità della ricerca diminuisce da sinistra a destra per queste impostazioni:
 - [Aggiorna la tipologia di ricerca:](#) [Sottostruttura](#) → [Somiglianza esatta](#)
- Prova con parole chiave diverse o generiche
- Consulta il nostro [Ricerca avanzata strumento](#)

Z1592970313 (HTS)
OCC(CO)NC=1C=CC=2C=CC(Cl)=C(Cl)C2N1

MERCK

Prodotti | Fornisci nome del prodotto, numero di lotto, ecc.

Q

IT IT

Applicazioni

Prodotti

Servizi

Documenti

Assistenza

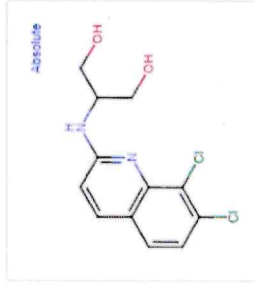
Hello, Didattica

Ricerca di ordini

Ordine rapido

Carrello

struttura criteri



Modifica i criteri di ricerca

Nuova ricerca

Non troviamo nessuna corrispondenza per questa struttura.

Try searching in Building Blocks Explorer. Includes direct access to hundreds of thousands of reliably available synthetic building block products from selected global suppliers and expanded catalog.

Search Building Blocks

Serve altro aiuto?

Servizio Clienti

Aldrich® Market Select

Aldrich® Market Select, la soluzione completa per l'identificazione e l'approvvigionamento di composti per screening e building block immediatamente disponibili.

Consigli per la ricerca

- Controlla che nella struttura non ci siano eteroatomi o gruppi funzionali mancanti o in posizione errata.
- Semplifica la struttura, se possibile, rimuovendo i gruppi funzionali partendo da quelli meno importanti.
- Imposta una ricerca meno specifica. La specificità della ricerca diminuisce da sinistra a destra per queste impostazioni:

Aggiorna la tipologia di ricerca: [Sottostruttura](#) → [Somiglianza esatta](#)

- Prova con parole chiave diverse o generiche
- Consulta il nostro [Ricerca avanzata](#) strumento

Z2242918991 (HTS)
NC1CCC(C1)C(=O)NC2CCCN(C2=O)C=3C=CC=CC3C1

MERCK

Prodotti ▾ Fornisci nome del prodotto, numero di lotto, ecc.

IT IT ▾



Applicazioni ▾

Prodotti ▾

Servizi ▾

Documenti ▾

Assistenza ▾

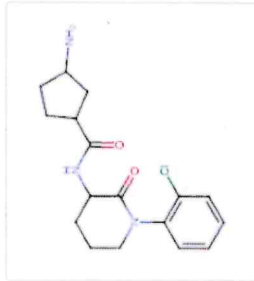
Hello, Didattica ▾

Ricerca di ordini

Ordinare rapido

Carrello 0

structure criteria



Modifica i criteri di ricerca

Nuova ricerca

Non troviamo nessuna corrispondenza per questa struttura.

Try searching in Building Blocks Explorer. Includes direct access to hundreds of thousands of reliably available synthetic building block products from selected global suppliers and expanded catalog.

[Search Building Blocks](#)

Serve altro aiuto?

[Servizio Clienti](#)

Aldrich® Market Select

[Aldrich® Market Select](#), la soluzione completa per l'identificazione e l'approvvigionamento di composti per screening e building block immediatamente disponibili.

Consigli per la ricerca

- Controlla che nella struttura non ci siano eteroatomi o gruppi funzionali mancanti o in posizione errata.
- Semplifica la struttura, se possibile, rimuovendo i gruppi funzionali partendo da quelli meno importanti.
- Imposta una ricerca meno specifica. La specificità della ricerca diminuisce da sinistra a destra per queste impostazioni:

• Aggiorna la tipologia di ricerca: [Sottostruttura](#) → [Somiglianza esatta](#)

- Prova con parole chiave diverse o generiche
- Consulta il nostro [Ricerca avanzata strumento](#)

Z2794298209 (Premium)

COC=1C=CC=2C=CC=CC2C1CN3CCC(C3)N4C=C(CN)N=N4



Prodotti ▼ Fornisci nome del prodotto, numero di lotto, ecc.

Applicazioni ▼

Prodotti ▼

Servizi ▼

Documenti ▼

Assistenza ▼



Hello, Didattica ▼

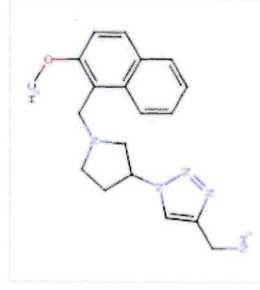
Ordine rapido

Ricerca di ordini

Carrello

IT ▼

structure criteria ▲



Modifica i criteri di ricerca

Nuova ricerca

Serve altro aiuto?

[Servizio Clienti](#)

Aldrich® Market Select

Aldrich® Market Select, la soluzione completa per l'identificazione e l'approvvigionamento di composti per screening e building block immediatamente disponibili.

Non troviamo nessuna corrispondenza per questa struttura.

Try searching in Building Blocks Explorer, includes direct access to hundreds of thousands of reliably available synthetic building block products from selected global suppliers and expanded catalog.

[Search Building Blocks](#)

Consigli per la ricerca

- Controlla che nella struttura non ci siano eteroatomi o gruppi funzionali mancanti o in posizione errata.
- Semplifica la struttura, se possibile, rimuovendo i gruppi funzionali partendo da quelli meno importanti.
- Imposta una ricerca meno specifica. La specificità della ricerca diminuisce da sinistra a destra per queste impostazioni:
 - Aggiorna la tipologia di ricerca: [Sottostruttura](#) → [Somiglianza esatta](#)
- Prova con parole chiave diverse o generiche
- Consulta il nostro [Ricerca avanzata strumento](#)

Z2889358832 (sRDB)

O[C@H]1CN[C@@H](C1)C(=O)NCC=2C=CC=C(OC=3C=CC=CC3)C2

MERCK

Prodotti ▼ Fornisci nome del prodotto, numero di lotto, ecc.



IT ▼ IT ▼

Applicazioni ▼

Prodotti ▼

Servizi ▼

Documenti ▼

Assistenza ▼

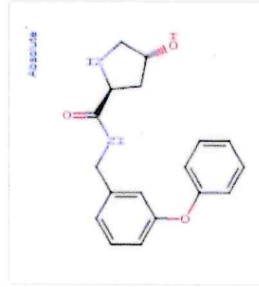
Hello, Didattica ▼

Ordine rapido



Carrello

strutture criteri



Modifica i criteri di ricerca

Nuova ricerca

Non troviamo nessuna corrispondenza per questa struttura.

Try searching in Building Blocks Explorer. Includes direct access to hundreds of thousands of reliably available synthetic building block products from selected global suppliers and expanded catalog.

[Search Building Blocks](#)

Serve altro aiuto?

[Servizio Clienti](#)

Aldrich® Market Select

[Aldrich® Market Select](#), la

soluzione completa per l'identificazione e l'approvvigionamento di composti per screening e building block immediatamente disponibili.

Consigli per la ricerca

- Controlla che nella struttura non ci siano eteroatomi o gruppi funzionali mancanti o in posizione errata.
- Semplifica la struttura, se possibile, rimuovendo i gruppi funzionali partendo da quelli meno importanti.
- Imposta una ricerca meno specifica. La specificità della ricerca diminuisce da sinistra a destra per queste impostazioni:
 - Aggiorna la tipologia di ricerca: [Sottostruttura](#) → [Somiglianza esatta](#)
- Prova con parole chiave diverse o generiche
- Consulta il nostro [Ricerca avanzata](#) strumento

Z2889359526 (sRDB)

O[C@H]1CN[C@@H](C1)C(=O)NCC=2C=CC(CN3CCC=4C=CC=CC34)=CC2



Prodotti ▼ Fornisci nome del prodotto, numero di lotto, ecc.

Applicazioni ▼

Prodotti ▼

Servizi ▼

Documenti ▼

Assistenza ▼



Hello, Didattica ▼

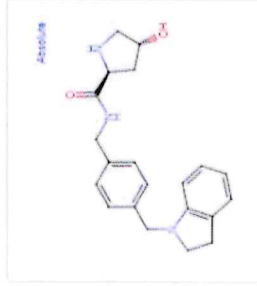
Ricerca di ordini

Ordine rapido

Carrello 0

IT ▼

structure criteria



Modifica i criteri di ricerca

Nuova ricerca

Serve altro aiuto?

[Servizio Clienti](#)

Aldrich® Market Select

[Aldrich® Market Select](#), la soluzione completa per l'identificazione e l'approvvigionamento di composti per screening e building block immediatamente disponibili.

Non troviamo nessuna corrispondenza per questa struttura.

Try searching in Building Blocks Explorer, includes direct access to hundreds of thousands of reliably available synthetic building block products from selected global suppliers and expanded catalog.

[Search Building Blocks](#)

Consigli per la ricerca

- Controlla che nella struttura non ci siano eteroatomi o gruppi funzionali mancanti o in posizione errata.
- Semplifica la struttura, se possibile, rimuovendo i gruppi funzionali partendo da quelli meno importanti.
- Imposta una ricerca meno specifica. La specificità della ricerca diminuisce da sinistra a destra per queste impostazioni:
 - Aggiorna la tipologia di ricerca: [→ Sottostruttura](#) [→ Somiglianza esatta](#)
- Prova con parole chiave diverse o generiche
- Consulta il nostro [Ricerca avanzata strumento](#)

Z4506484560 (SRDB)

C[C@H](NC(=O)[C@@H]1C[C@H](O)CN1)C=CC=CC=CC=CC3C2



Prodotti ▾ Fornisci nome del prodotto, numero di lotto, ecc.

IT IT ▾



Applicazioni ▾

Prodotti ▾

Servizi ▾

Documenti ▾

Assistenza ▾

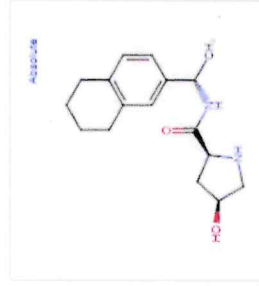
Hello, Didattica ▾

Ricerca di ordini



Carrello 0

strutture criteria



Modifica i criteri di ricerca

Nuova ricerca

Non troviamo nessuna corrispondenza per questa struttura.

Try searching in Building Blocks Explorer, includes direct access to hundreds of thousands of reliably available synthetic building block products from selected global suppliers and expanded catalog.

[Search Building Blocks](#)

Serve altro aiuto?

[Servizio Clienti](#)

Aldrich® Market Select

Aldrich® Market Select, la soluzione completa per l'identificazione e l'approvvigionamento di composti per screening e building block immediatamente disponibili.

Consigli per la ricerca

- Controlla che nella struttura non ci siano eteroatomi o gruppi funzionali mancanti o in posizione errata.
- Semplifica la struttura, se possibile, rimuovendo i gruppi funzionali partendo da quelli meno importanti.
- Imposta una ricerca meno specifica. La specificità della ricerca diminuisce da sinistra a destra per queste impostazioni:
 - Aggiorna la tipologia di ricerca: → Sottostruttura → Somiglianza esatta
 - Prova con parole chiave diverse o generiche
 - Consulta il nostro [Ricerca avanzata strumento](#)



Quotation: **Q1756700_EUR** dated October 16, 2023

This quotation is valid for 30 days. Payment terms: 30 days upon receipt of the compounds

SIA "ENAMINE", Vestienas iela 2 B, LV-1035 Riga, Latvia, Tel.: +371 66000186
VAT LV40103730175

Attn.: Emanuele Carosati
Universita degli Studi di Trieste
Dipartimento di Scienze Chimiche e Farmaceutiche
Via Giorgieri, 1
Trieste, 34127
Italy
Tel.: +39 0405583904
e-mail: emanuele.carosati@units.it

Item	Product description	Amount	Unit price, EUR	Qty	Price, EUR
1	REAL Compounds ("S", standard)	20 mg	194.00	4	776.00
2	Compounds selected from Enamine Advanced stock screening collection	20 mg	160.40	2	320.80
3	Compounds selected from Enamine HTS stock screening collection	20 mg	116.90	2	233.80
Subtotal, EUR:					1330.60
Shipping fee for 1 shipment (DAP Trieste), EUR:					60.00
TOTAL amount, EUR:					1390.60

The above offer is subject to the following terms and conditions:

Compound identification

1. There are 8 compounds selected for delivery. Their IDs and structures (in SMILES) are listed in attachment A.

Delivery

2. It's expected that at least 75% compounds of Item 1 will be synthesized within 4 weeks after receipt of the corresponding purchase order.
3. The compounds will be shipped dry in Enamine amber glass vials 4mL within 2 weeks after the synthesis is finished.
4. Enamine will bill only such compounds that will have been delivered to Universita degli Studi di Trieste and accepted by it.

Compound quality

5. Purity of the compounds will be at least 90% pure as demonstrated by 2-min LCMS.
6. Wherever possible Enamine will avoid usage of trifluoroacetic acid (TFA) in preparative chromatography during purification of the compounds. However, the requested compounds can be also supplied as trifluoroacetates if the costs of free base preparation become unreasonably high.

Compound data

7. Analytical files for each sample delivered can be provided upon request.



Quotation: **Q1756700_EUR** dated October 16, 2023

This quotation is valid for 30 days. Payment terms: 30 days upon receipt of the compounds

SIA "ENAMINE", Vestienas iela 2 B, LV-1035 Riga, Latvia, Tel.: +371 66000186
VAT LV40103730175

8. A standard SD file will be provided.

Exclusivity

9. The compounds will be supplied on non-exclusive basis. The compound structures can be published in any Enamine catalogues, databases and other proposals, and the remaining amounts of the ordered compounds can be sold to other clients.

Support

10. Building Blocks for all the compounds are accessible from Enamine (225,000 products in stock), enabling to significantly fasten hit expansion and optimization works.
11. Access to Enamine's cost-effective hit explosion-to-lead optimization program.

Attachment A.

SMILES	Customer Code	Collection
<chem>OCC1=CN(N=N1)[C@@H]2CCCC[C@@H]2NC3CC=4C=CC=CC4C3</chem>	Z1824333046	Advanced
<chem>CC(NC(=O)[C@H]1C[C@@H](O)CN1)C=2SC(=NC2C)C=3C=CC(CI)=CC3</chem>	Z2449535701	Advanced
<chem>OCC(CO)NC=1C=CC=2C=CC(CI)=C(CI)C2N1</chem>	Z1592970313	HTS
<chem>NC1CCC(C1)C(=O)NC2CCCN(C2=O)C=3C=CC=CC3Cl</chem>	Z2242918991	HTS
<chem>COC=1C=CC=2C=CC=CC2C1CN3CCC(C3)N4C=C(CN)N=N4</chem>	Z2794298209	sRDB
<chem>O[C@H]1CN[C@@H](C1)C(=O)NCC=2C=CC=C(OC=3C=CC=CC3)C2</chem>	Z2889358832	sRDB
<chem>O[C@H]1CN[C@@H](C1)C(=O)NCC=2C=CC(CN3CCC=4C=CC=CC34)=CC2</chem>	Z2889359526	sRDB
<chem>C[C@H](NC(=O)[C@@H]1C[C@H](O)CN1)C=2C=CC=3CCCCC3C2</chem>	Z4506484560	sRDB